

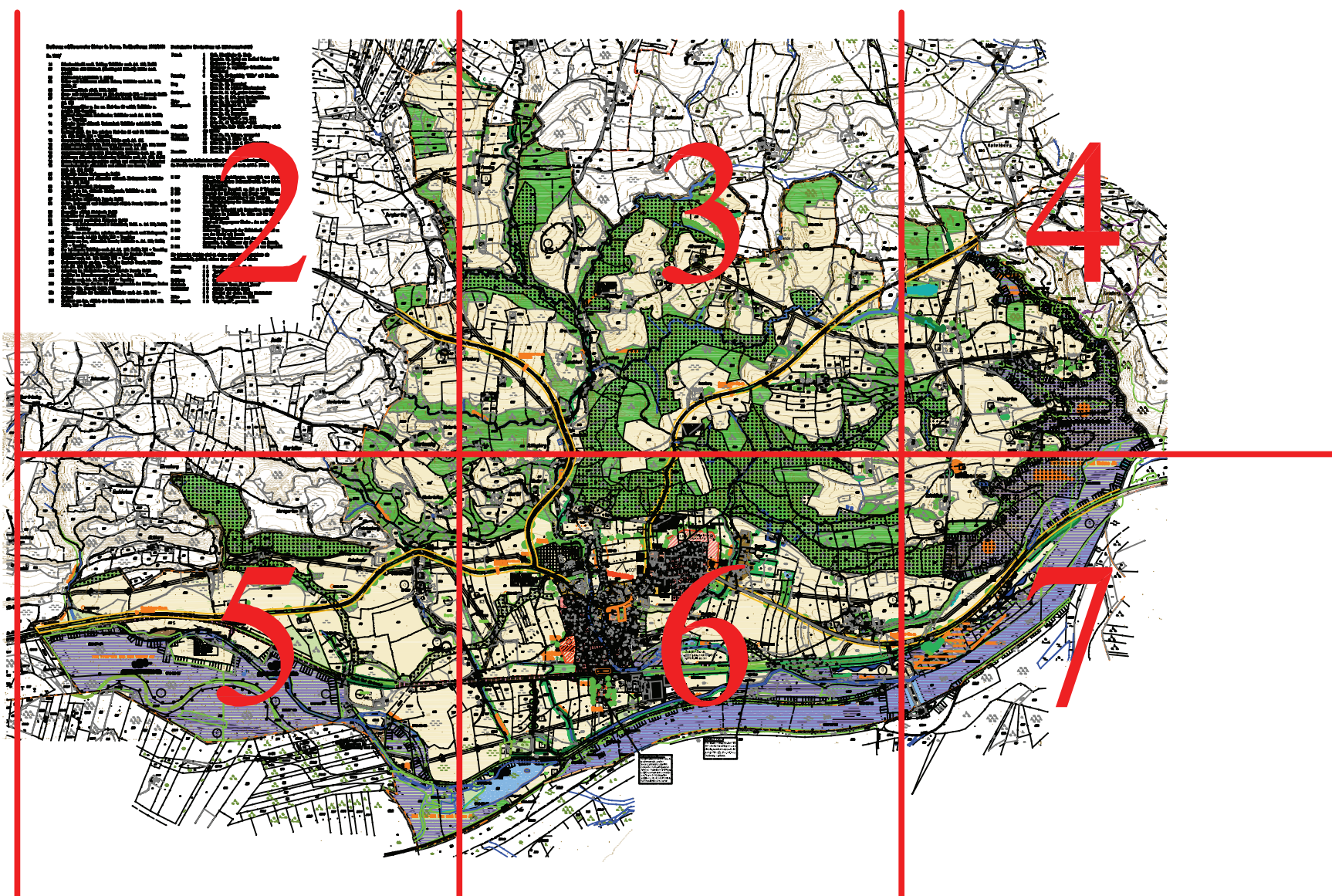
# Gemeinde Perach



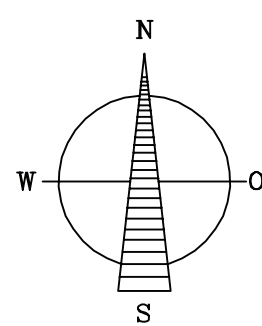
## Flächennutzungsplan mit integriertem Landschaftsplan M = 1: 5 000

### Übersicht und Blatteinteilung (nicht maßstäblich)

#### 1 Titel



#### 8 Legende



M = 1: 5.000



### Verfahrensvermerke

1. Die Gemeinde Perach hat am 30.07.1986 die Aufstellung eines Flächennutzungsplanes und am 22.02.1989 die Aufstellung des zugehörigen Landschaftsplanes beschlossen. Die Aufstellung wurde am 29.11.2004 ortsüblich bekanntgemacht.
2. Der Entwurf des Flächennutzungsplanes mit integriertem Landschaftsplan in der Fassung vom 05.10.2005 wurde mit Erläuterungsbericht gem. § 3 Abs 2 BauGB in der Zeit vom 17.10.2005 bis 21.11.2005 öffentlich ausgelegt.

Perach, den

(Stubenvoll, 1. Bürgermeister)

3. Die Gemeinde Perach hat mit Beschluss vom 24.01.2006 den Flächennutzungsplan mit integriertem Landschaftsplan gem. § 5 BauGB in der Fassung vom 24.01.2006 festgestellt.

Perach, den

(Stubenvoll, 1. Bürgermeister)

4. Das Landratsamt Altötting hat den Flächennutzungsplan mit integriertem Landschaftsplan mit Bescheid vom 12.04.2006 Sg. 51 gem. § 6 BauGB i.V. m. §2 Abs. 1 ZustVBauGB genehmigt.

Perach, den

(Stubenvoll, 1. Bürgermeister)

5. Die Genehmigung wurde am \_\_\_\_\_ ortsüblich bekannt gemacht.

Perach, den

(Stubenvoll, 1. Bürgermeister)